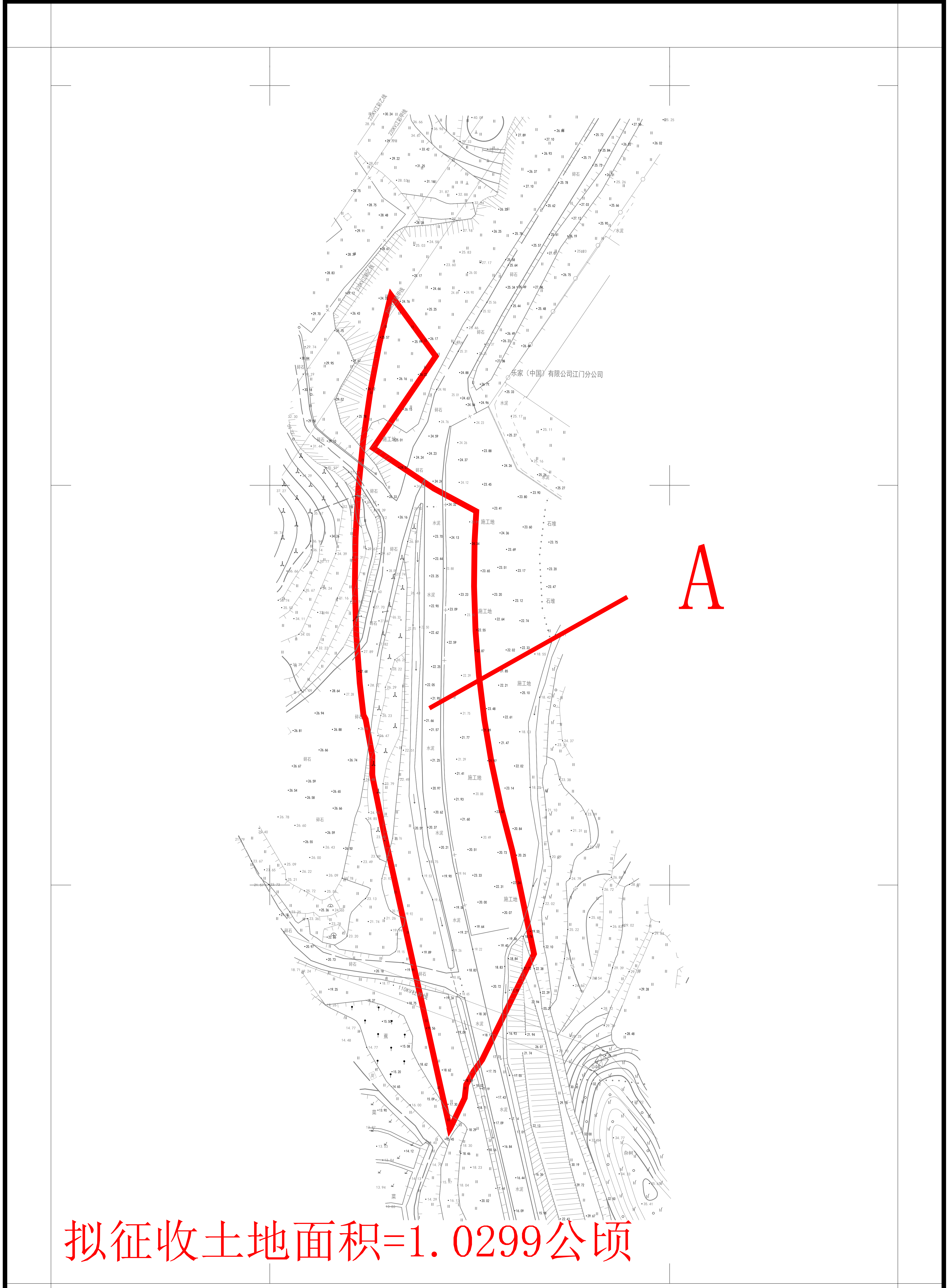


# 拟征收土地公告

江征预公告字[2022]166号-2

土地座落：蓬江区杜阮镇龙榜村陈坑、黄泥坎（土名）地段



江门市国土测绘大队

2000国家大地坐标系

1:1500

测量员：李伟活

1985国家高程基准，等高距为1米。

编号：202206040001

绘图员：吕雪莹

2017年标准图式

检查员：敖卓岳